

Bericht über die Präventionsarbeit  
der Informationszentrale gegen Vergiftungen  
des Landes Nordrhein-Westfalen  
am Zentrum für Kinderheilkunde  
der Universität Bonn

Jahresbericht 1998

---

**Informationszentrale gegen Vergiftungen des Landes Nordrhein-Westfalen am Zentrum für Kinderheilkunde der Universität Bonn**

**Adenauerallee 119**

**53113 Bonn**

**Tel. 49-228-2873211**

Fax 49-228-2873314

Email:gizbn@mail.meb.uni-bonn.de

## INHALTSVERZEICHNIS

- 1.0 Einführung [\\*](#)
- 2.0 Statistik der Zugriffe [\\*](#)
  - 2.1 Abgerufene HTML Dokumente [\\*](#)
  - 2.2 Abgerufene HTML-Seiten im Monatsvergleich seit März 1996 : [\\*](#)
  - 2.3 Abgerufener Datenvolumen [\\*](#)
  - 2.4 Anzahl der Zugriffe [\\*](#)
- 3.0 Auswertung Besucher / Internetseiten [\\*](#)
  - 3.1 Chronik der am häufigsten besuchten Webseiten [\\*](#)
  - 3.2 Geographische Verteilung der Besucher [\\*](#)

### 4. Einführung

Die Informationszentrale gegen Vergiftungen hat umfangreiche Internetseiten aufgebaut. 1996 und 1997 wurde über die Aktivitäten auf diesem Bereich im Jahresbericht der Informationszentrale gegen Vergiftungen berichtet, ab diesem Jahr (1998) wird dieser separate Bericht über die Internetseiten erstellt.

Die Internetseiten der Informationszentrale bieten eine unabhängige Informationsquelle über viele Themen, die mit Vergiftungen zu tun haben u.a. :-

- Pflanzen
- Tiere
- Drogen und Medikamente
- Impfungen
- Pilze
- Drogenberatungsverzeichnis
- U.v.m.

Diese Seiten haben sich seit dem ersten Auftritt im Internet immer mehr zu den bekanntesten Internetseiten in Deutschland entwickelt, denn es existieren mittlerweile mehrere 100 Links von anderen Informationsanbietern (Krankenhäusern, Arztpraxen, Reiseveranstalter, Bürgerinitiativen, Universitäten und viele andere) im Internet auf die Seiten der Informationszentrale gegen Vergiftungen NRW.

Die Zuwachsraten beim Zugriff auf den Seiten der Informationszentrale gegen Vergiftungen NRW sind sehr exponentiell.

Die Inhalte dieser Seiten werden ständig aktualisiert, um die Besucher immer mit den neusten Informationen in den **verschiedenen Rubriken zu versorgen.**

### 4. Statistik der Zugriffe

#### 1. Abgerufene HTML Dokumente

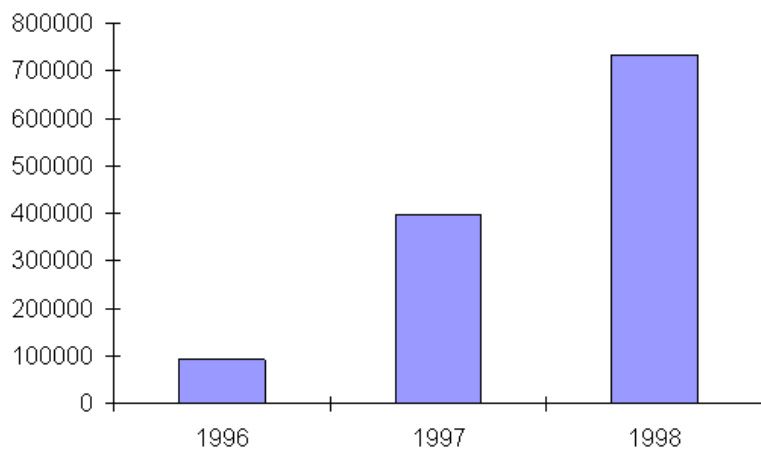
Tabelle 1 zeigt die Anzahl der abgerufenen HTML Dokumente im Jahresvergleich

<b>1996</b>	<b>1997</b>	<b>1998</b>
-------------	-------------	-------------

<b>92572</b>	<b>396497</b>	<b>733753</b>
--------------	---------------	---------------

**Tabelle 1: Anzahl abgerufener HTML Dokumente**

Abbildung 1 zeigt die Anzahl der abgerufenen HTML Dokumente im Jahresvergleich



**Abbildung 1: Anzahl abgerufener HTML Dokumente im Jahresvergleich**

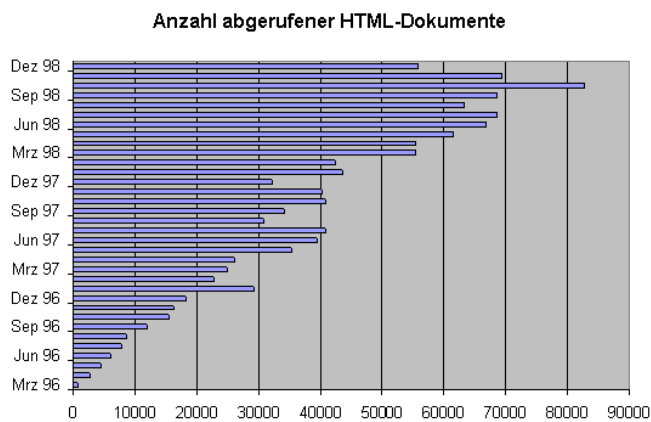
## 2. Abgerufene HTML-Seiten im Monatsvergleich seit März 1996 :

Abgerufene HTML-Seiten im Monatsvergleich

Mrz 96	850
Apr 96	2728
Mai 96	4535
Jun 96	6094
Jul 96	7748
Aug 96	8715
Sep 96	11972
Okt 96	15487
Nov 96	16227
Dez 96	18216
Jan 97	29157
Feb 97	22774
Mrz 97	24988

Apr 97	25995
Mai 97	35206
Jun 97	39494
Jul 97	40820
Aug 97	30877
Sep 97	34116
Okt 97	40804
Nov 97	40190
Dez 97	32076
Jan 98	43503
Feb 98	42405
Mrz 98	55441
Apr 98	55501
Mai 98	61572
Jun 98	66803
Jul 98	68577
Aug 98	63320
Sep 98	68590
Okt 98	82802
Nov 98	69362
Dez 98	55877
Gesamt	1222822

**Tabelle 2:** Anzahl abgerufener HTML Dokumente im Monatsvergleich



**Abbildung 2:**  
Anzahl  
abgerufener  
HTML  
Dokumente im  
Monatsvergleich

1. *Abgerufener Datenvolumen*

<b>1996</b>	<b>1997</b>	<b>1998</b>
<b>1331</b>	<b>5876</b>	<b>13229</b>

**Tabelle 3 : Abgerufener Datenvolumen in MB**

Abbildung3 : Datenvolumen in MB

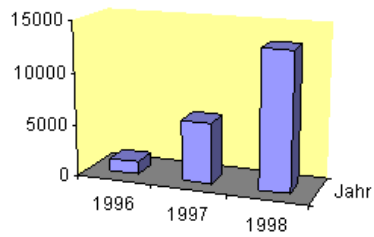
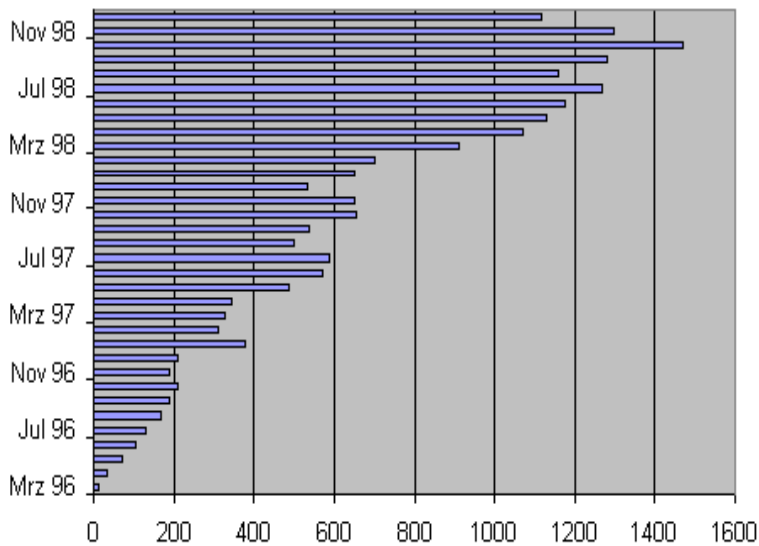


Abbildung4: Datenvolumen MB/Monat



1. *Anzahl der Zugriffe*

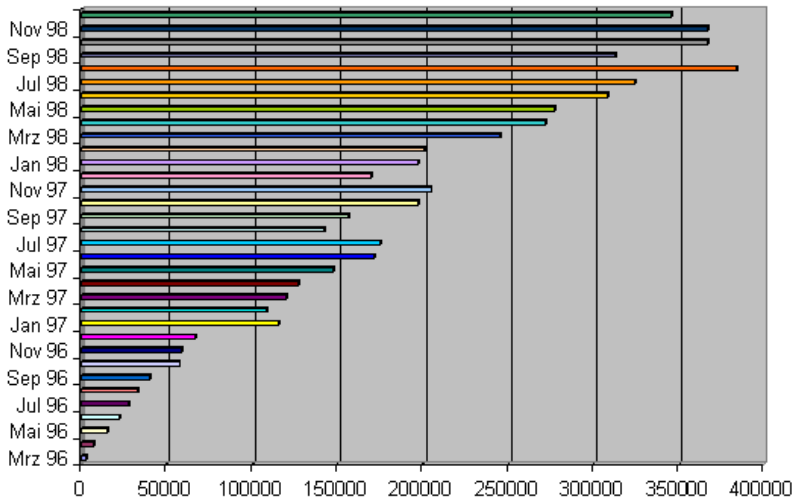
	Zuwachs %
<b>Mrz 96</b>	<b>2561</b>
<b>Apr 96</b>	<b>7166</b> <b>180</b>

<b>Mai 96</b>	<b>15430</b>	<b>115</b>
<b>Jun 96</b>	<b>21932</b>	<b>42</b>
<b>Jul 96</b>	<b>27232</b>	<b>24</b>
<b>Aug 96</b>	<b>32754</b>	<b>20</b>
<b>Sep 96</b>	<b>40199</b>	<b>23</b>
<b>Okt 96</b>	<b>57181</b>	<b>42</b>
<b>Nov 96</b>	<b>58483</b>	<b>2</b>
<b>Dez 96</b>	<b>66627</b>	<b>14</b>
<b>Jan 97</b>	<b>115050</b>	<b>73</b>
<b>Feb 97</b>	<b>107993</b>	<b>-6</b>
<b>Mrz 97</b>	<b>120107</b>	<b>11</b>
<b>Apr 97</b>	<b>127025</b>	<b>6</b>
<b>Mai 97</b>	<b>146833</b>	<b>16</b>
<b>Jun 97</b>	<b>171555</b>	<b>17</b>
<b>Jul 97</b>	<b>175013</b>	<b>2</b>
<b>Aug 97</b>	<b>141983</b>	<b>-19</b>
<b>Sep 97</b>	<b>156214</b>	<b>10</b>
<b>Okt 97</b>	<b>196992</b>	<b>26</b>
<b>Nov 97</b>	<b>204445</b>	<b>4</b>
<b>Dez 97</b>	<b>169505</b>	<b>-17</b>
<b>Jan 98</b>	<b>196808</b>	<b>16</b>
<b>Feb 98</b>	<b>200626</b>	<b>2</b>
<b>Mrz 98</b>	<b>244599</b>	<b>22</b>
<b>Apr 98</b>	<b>271166</b>	<b>11</b>
<b>Mai 98</b>	<b>276922</b>	<b>2</b>
<b>Jun 98</b>	<b>308192</b>	<b>11</b>
<b>Jul 98</b>	<b>324857</b>	<b>5</b>
<b>Aug 98</b>	<b>383882</b>	<b>18</b>
<b>Sep 98</b>	<b>313097</b>	<b>-19</b>
<b>Okt 98</b>	<b>367308</b>	<b>17</b>
<b>Nov 98</b>	<b>367088</b>	<b>0</b>
<b>Dez 98</b>	<b>345948</b>	<b>-6</b>

**Gesamt 5762773**

**Tabelle 4 : Anzahl der Zugriffe / Monat**

**Abbildung 5 :WEB Server der Giftzentrale NRW  
Anzahl der Zugriffe**



**Zugriffe**

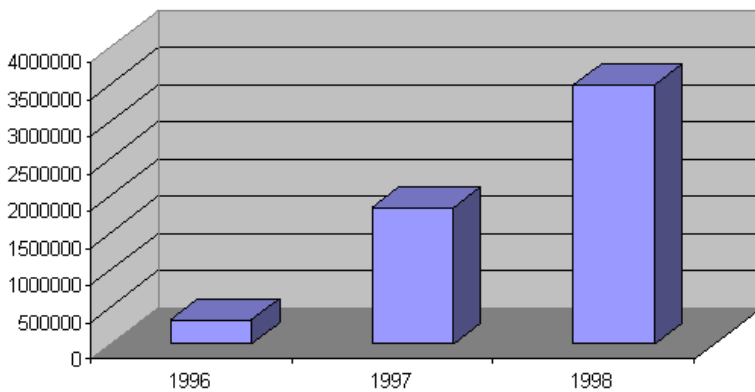
**1996 329565**

**1997 1832715**

**1998 3600493**

**Tabelle 5 : Anzahl der Zugriffe / Jahr**

Abbildung6 :Vergleich Zugriffe 1996 / 1997/1998



**4. Auswertung Besucher / Internetseiten**

**1. Chronik der am häufigsten besuchten Webseiten**

Tabelle 6 : Webseiten-Chronik 1998					
Anfragen	% Anfragen	Bytes	% Bytes	Seite	
31,163	0.9%	139.7M	1.1%	<a href="#">/giftzentrale</a>	

28,613	0.8%	55.7M	0.4%	<a href="#">/giftzentrale/drogeidx.html</a>		
28,184	0.8%	167.5M	1.3%	<a href="#">/giftzentrale/index.html</a>		
17,355	0.5%	229.7M	1.7%	<a href="#">/giftzentrale/xtcuebs3.html</a>		
15,514	0.4%	49.5M	0.4%	<a href="#">/giftzentrale/xtctblix.html</a>		
14,606	0.4%	401.0M	3.0%	<a href="#">/giftzentrale/pflanidx.html</a>		
11,683	0.3%	25.1M	0.2%	<a href="#">/giftzentrale/psilocyb/psiloidx.html</a>		
11,029	0.3%	18.5M	0.1%	<a href="#">/giftzentrale/zusatzst/e-nridx.html</a>		
10,324	0.3%	33.3M	0.3%	<a href="#">/giftzentrale/fsmeidx.html</a>		
9,446	0.3%	67.8M	0.5%	<a href="#">/giftzentrale/xtc-uebs.html</a>		
7,193	0.2%	36.1M	0.3%	<a href="#">/giftzentrale/tieridx.html</a>		
6,891	0.2%	43.3M	0.3%	<a href="#">/giftzentrale/pilzidx.html</a>		
6,644	0.2%	27.7M	0.2%	<a href="#">/giftzentrale/zecke.html</a>		
6,601	0.2%	12.2M	0.1%	<a href="#">/giftzentrale/slangidx.html</a>		
6,200	0.2%	10.1M	0.1%	<a href="#">/giftzentrale/alkohol/alkidx.html</a>		
6,016	0.2%	13.1M	0.1%	<a href="#">/giftzentrale/dhsidx.html</a>		
5,819	0.2%	17.2M	0.1%	<a href="#">/giftzentrale/lyme.html</a>		
5,749	0.2%	13.0M	0.1%	<a href="#">/giftzentrale/psilocyb/psilocy3.html</a>		
5,096	0.1%	20.7M	0.2%	<a href="#">/giftzentrale/ecstasy1.html</a>		
5,061	0.1%	18.4M	0.1%	<a href="#">/giftzentrale/ecstasy3.html</a>		

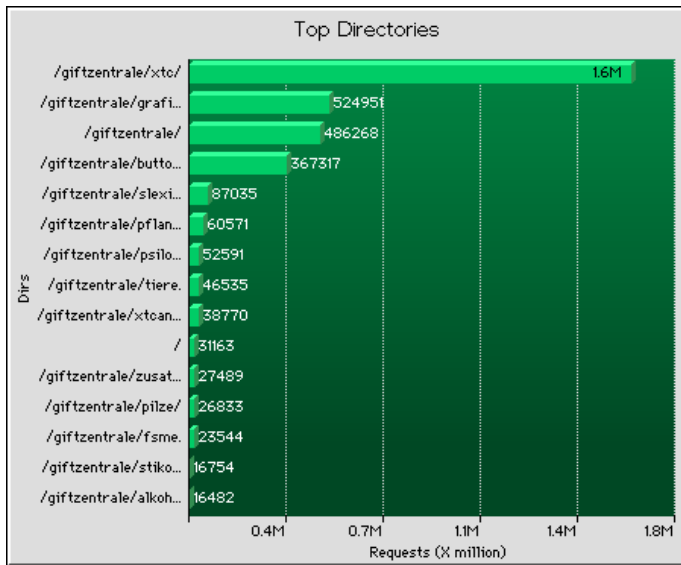


Abbildung 7 : Häufigkeit der Zugriffe

1. *Geographische Verteilung der Besucher*



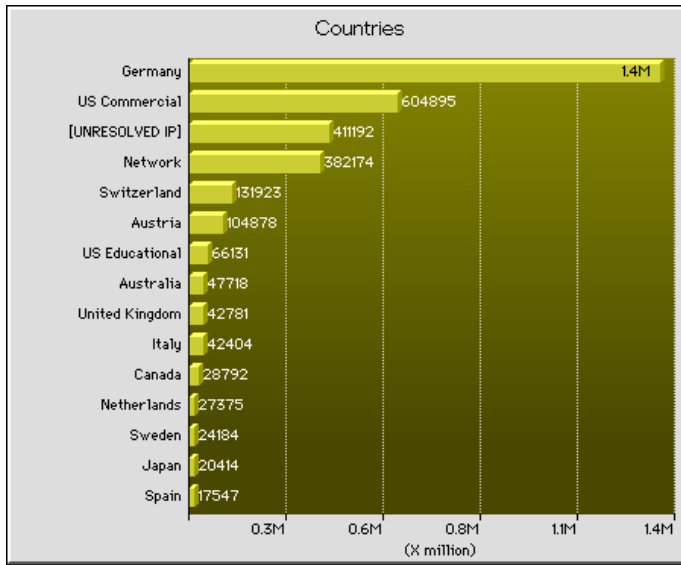


Abbildung 8 /9 : Zeigen die Geographische Verteilung der Besucher