

4. Bericht über die Präventionsarbeit
der Informationszentrale gegen Vergiftungen
des Landes Nordrhein-Westfalen mittels Internetpräsenz
am Zentrum für Kinderheilkunde
der Universität Bonn
für das Jahr 2001

Präventionsbericht 2001

Informationszentrale gegen Vergiftungen des Landes Nordrhein-Westfalen
am Zentrum für Kinderheilkunde der Universität Bonn
Adenauerallee 119

53113 Bonn

Tel.: +49-228-287-3211

Fax.: +49-228-287-3314

eMail: gizbn@mail.meb.uni-bonn.de

Internet: <http://www.meb.uni-bonn.de/giftzentrale>

Giftnotruf : 0228 / 19240

Inhalt

1.0	Einführung	3
2.0	Statistik der Zugriffe	4
2.1	Jahresvergleich abgerufener HTML-Dokumente	6
2.2	Monatsvergleich abgerufener HTML-Dokumente	7
2.3	Jahresvergleich abgerufenen Datenvolumens	8
2.4	Zugriffsstatistik im Monatsvergleich	9
2.5	Zugriffsstatistik im Jahresvergleich	10

1.0 Einführung

Die Informationszentrale gegen Vergiftungen des Landes Nordrhein-Westfalen mit Sitz am Zentrum für Kinderheilkunde der Rheinischen Friedrich-Wilhelms-Universität zu Bonn hat in den vergangenen Jahren umfangreiche Internetseiten zum Thema Vergiftungen erstellt.

In den Jahren 1996 und 1997 wurde über die Internet-Aktivitäten in den jeweiligen Jahresberichten der Informationszentrale gegen Vergiftungen berichtet, seit dem Jahr 1998 wird ein separater Bericht zu diesem Thema herausgegeben.

Die Internet-Seiten der Informationszentrale gegen Vergiftungen bieten eine unabhängige Informationsquelle zu diversen Fragen zum Thema Vergiftungen wie

- Erste Hilfe Maßnahmen bei Vergiftungsfällen
- Hinweise zur Vermeidung von Vergiftungsunfällen
- Informationen zu Drogen (z.B. Ecstasy und Kokain)
- Adressen von Drogenberatungsstellen
- Informationen über giftige Tiere, Pflanzen und Pilze
- Alkohol in der Schwangerschaft
- Krankheiten durch Zecken
- Informationen über Lebensmittelzusatzstoffe u.v.m.

Diese Web-Seiten haben sich seit dem ersten Auftritt mehr und mehr zu einer der bekanntesten Informationsquellen zum Thema Vergiftungen im Internet entwickelt, auf die mittlerweile mehrere 100 Informationsanbieter im Internet verweisen, wie z.B. Krankenhäuser, Arztpraxen, medizinische Portale und Zeitschriften, Universitäten, Bürgerinitiativen, Reiseveranstalter, Kripo und viele andere.

Die Inhalte der Seiten werden regelmäßig aktualisiert um die Besucher stets mit dem aktuellen Stand der Informationen der verschiedenen Rubriken zu versorgen.

2.0 Statistik der Zugriffe

Im Laufe des Jahres 2001 erhielt der Web-Server der Informationszentrale gegen Vergiftungen des Landes Nordrhein-Westfalen insgesamt über 19 Mio. Anfragen, was einem täglichen Aufkommen von über 53.000 Anfragen entspricht. Dabei wurden knapp 2,5 Mio. HTML-Dokumente mit einem Datenvolumen von knapp 70 GByte abgerufen. Abb. 2.0.1. zeigt die monatliche Verteilung der Anfragen an den Web-Server, Abb. 2.0.2. zeigt die gefragtesten HTML-Dokumente:

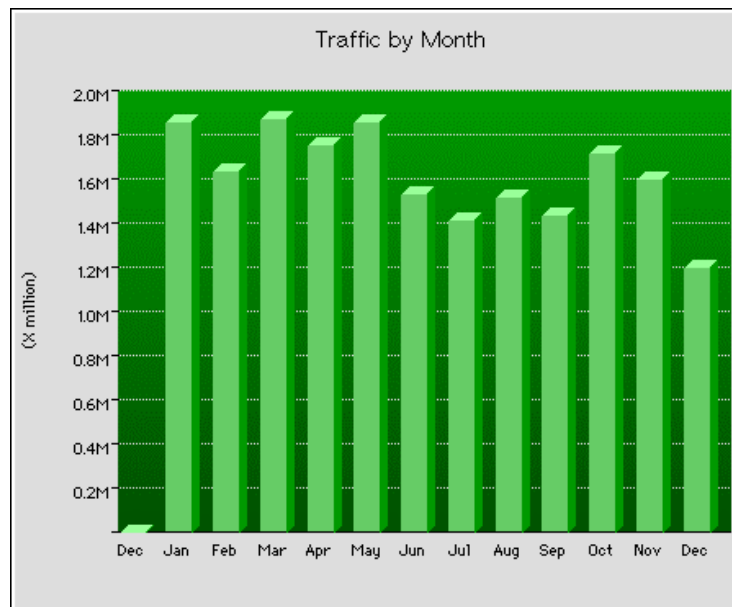


Abb. 2.0.1: Anzahl monatlicher Anfragen

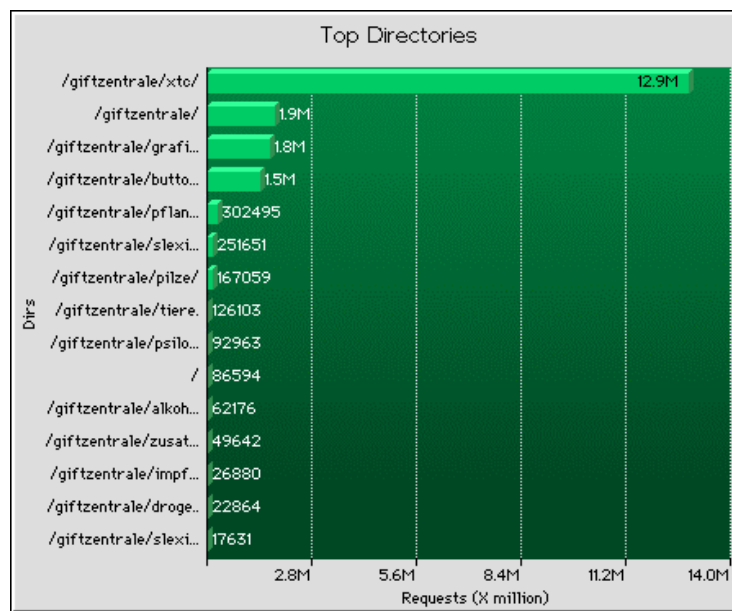


Abb. 2.0.2: Anfragen nach Web-Seiten

Die folgenden Abbildungen 2.0.3 und 2.0.4 zeigen die geografische Verteilung der Besucher:

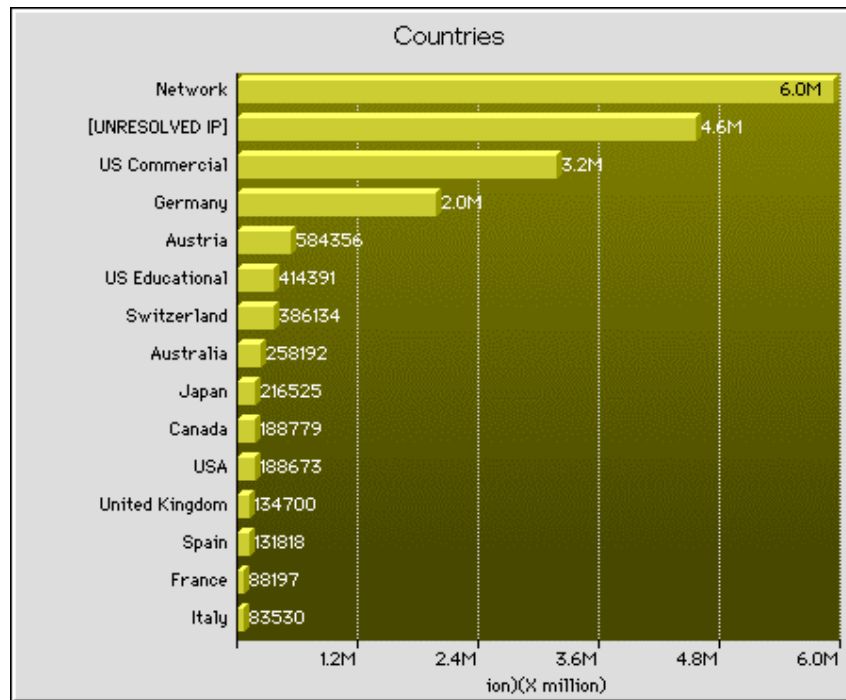


Abb. 2.0.3: geografische Verteilung der Besucher nach Ländern



Abb. 2.0.4: geografische Verteilung der Besucher nach Regionen

2.1 Jahresvergleich abgerufener HTML-Dokumente

Jahr	Anzahl
------	--------

1996	92,572 -
1997	396,497 (+328%)
1998	733,753 (+85%)
1999	1,177,367 (+60%)
2000	1,832,557 (+55%)
2001	2,437,437 (+33%)

Tabelle 2.1.1: abgerufene HTML-Dokumente im Jahresvergleich

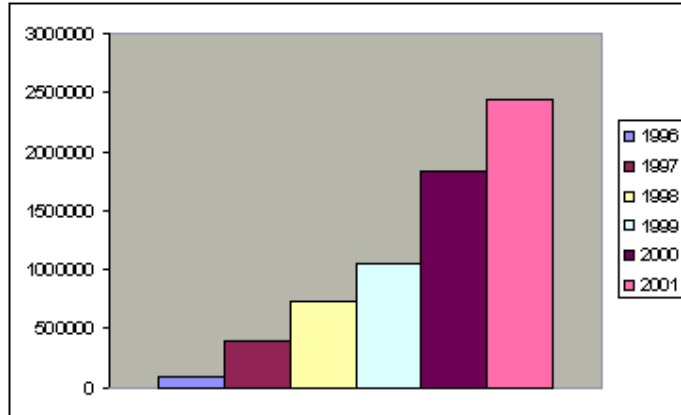


Abb. 2.1.1: abgerufene HTML-Dokumente im Jahresvergleich

2.2 Monatsvergleich abgerufener HTML-Dokumente

	Jan	Feb	März	April	Mai	Juni	Juli	Aug	Sep	Okt	Nov	Dez	Summe
1996			850	2728	4535	6094	7748	8715	11972	15487	16227	18216	92572
1997	29157	22774	24988	25995	35206	39494	40820	30877	34116	40804	40190	32076	396497
1998	43503	42405	55441	55501	61572	66803	68577	63320	68590	82802	69362	55877	733753
1999	73170	65660	81085	84021	100166	138574	98897	103703	101849	117664	99665	112913	1177367
2000	133573	132683	150229	141725	167627	148014	150727	159439	138230	163774	185214	161322	1832557
2001	193475	170549	188937	185665	209664	221666	192974	248561	227223	248748	205066	144909	2437437

Tabelle 2.2.1: Monatsvergleich abgerufener HTML-Dokumente

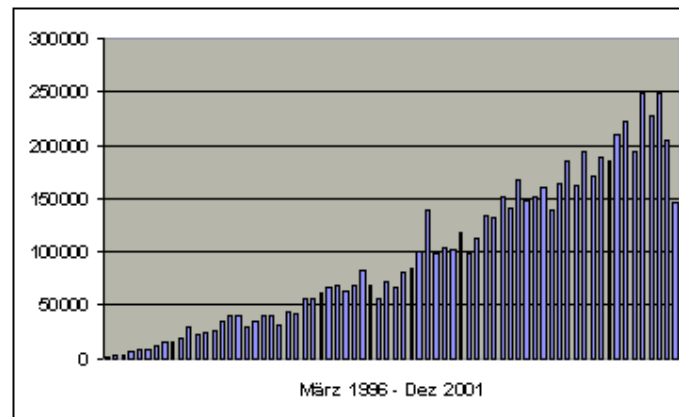


Abb. 2.2.1: Monatsvergleich abgerufener HTML-Dokumente

2.3 Jahresvergleich abgerufenen Datenvolumens

Jahr	Datenvolumen in MB
1996	1331 -
1997	5876 (+341%)
1998	13229 (+125%)
1999	28908 (+118%)
2000	54678 (+89%)
2001	69538 (+27%)

Tabelle 2.3.1: abgerufenes Datenvolumen

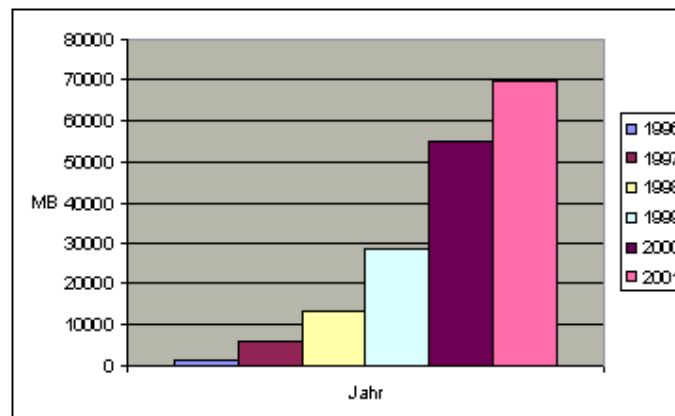


Abb. 2.3.1: abgerufenes Datenvolumen

2.4 Zugriffsstatistik im Monatsvergleich

	Jan	Feb	März	April	Mai	Juni	Juli	Aug	Sep	Okt	Nov	Dez
1996			2561	7166	15430	21932	27232	32754	40199	57181	58483	66627
1997	115050	107993	120107	127025	146833	171555	175013	141983	156214	196992	204445	169505
1998	196808	200626	244599	271166	276922	308192	324857	383882	313097	367308	367088	345948
1999	409196	412928	515273	559019	645018	832225	681989	730097	786684	976954	1105057	1236612
2000	1412733	1456429	1626142	1527207	1625855	1389182	1343341	1251150	1302808	1480985	1672165	1629719
2001	1868416	1645720	1896442	1764167	1862716	1550403	1439861	1525243	1445284	1722145	1612307	1201215

Tabelle 2.4.1: Anzahl der Zugriffe auf den Web-Server der Giftzentrale NRW im Monatsvergleich

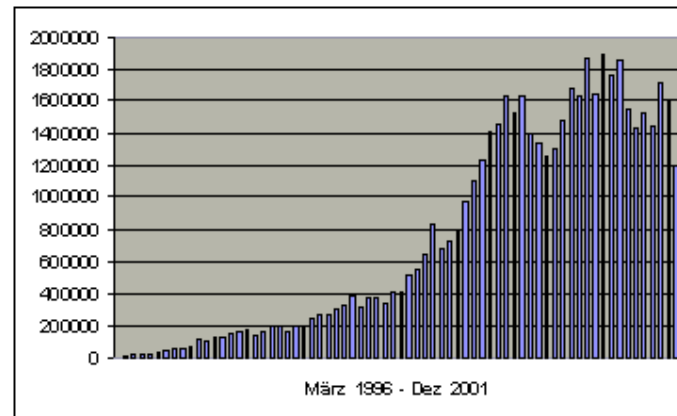


Abb. 2.4.1: Monatsvergleich: Anzahl der Zugriffe

2.5 Zugriffsstatistik im Jahresvergleich

Jahr	Anzahl der Zugriffe
1996	329.565 -
1997	1.832.715 (+455%)
1998	3.600.493 (+96%)
1999	8.891.052 (+47%)
2000	17.717.716 (+99%)
2001	19.533.919 (+10%)

Tabelle 2.5.1: Anzahl der Zugriffe im Jahresvergleich

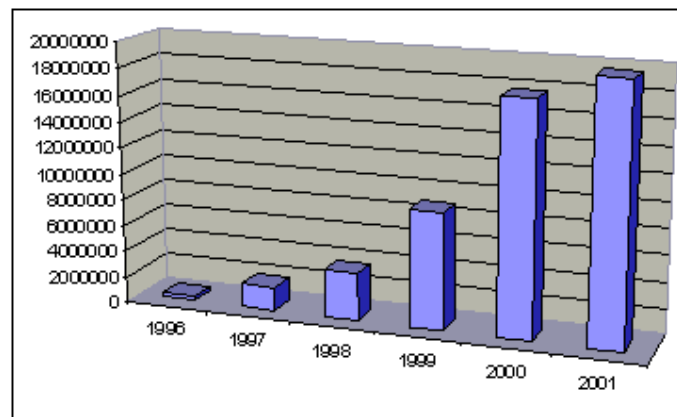


Abb. 2.5.1: Anzahl der Zugriffe im Jahresvergleich