

Bericht über die Präventionsarbeit  
der Informationszentrale gegen Vergiftungen  
des Landes Nordrhein-Westfalen mittels Internetpräsenz  
am Zentrum für Kinderheilkunde  
des Universitätsklinikums Bonn  
für das Jahr 2003

## Präventionsbericht 2003

---

Informationszentrale gegen Vergiftungen des Landes Nordrhein-Westfalen  
am Zentrum für Kinderheilkunde des Universitätsklinikums Bonn  
Adenauerallee 119

53113 Bonn

Tel.: +49-228-287-3211

Fax.: +49-228-287-3314

eMail: [gizbn@ukb.uni-bonn.de](mailto:gizbn@ukb.uni-bonn.de)

Internet: <http://www.meb.uni-bonn.de/giftzentrale>

Giftnotruf : 0228 / 19240

# Inhalt

|     |  |    |
|-----|--|----|
| 1.0 | Einführung                                 | 3  |
| 2.0 | Statistik der Zugriffe                     | 4  |
| 2.1 | Jahresvergleich abgerufener HTML-Dokumente | 6  |
| 2.2 | Monatsvergleich abgerufener HTML-Dokumente | 7  |
| 2.3 | Jahresvergleich abgerufenen Datenvolumens  | 8  |
| 2.4 | Zugriffsstatistik im Monatsvergleich       | 9  |
| 2.5 | Zugriffsstatistik im Jahresvergleich       | 10 |

## 1.0 Einführung

Die Informationszentrale gegen Vergiftungen des Landes Nordrhein-Westfalen mit Sitz am Zentrum für Kinderheilkunde des Universitätsklinikums Bonn hat in den vergangenen Jahren umfangreiche Internetseiten zum Thema Vergiftungen erstellt.

In den Jahren 1996 und 1997 wurde über die Internet-Aktivitäten in den jeweiligen Jahresberichten der Informationszentrale gegen Vergiftungen berichtet, seit dem Jahr 1998 wird ein separater Bericht zu diesem Thema herausgegeben.

Die Internet-Seiten der Informationszentrale gegen Vergiftungen bieten eine unabhängige Informationsquelle zu diversen Fragen zum Thema Vergiftungen wie

- Erste Hilfe Maßnahmen bei Vergiftungsfällen
- Hinweise zur Vermeidung von Vergiftungsunfällen
- Informationen zu Drogen und Drogenberatungsstellen
- Informationen über giftige Tiere, Pflanzen und Pilze
- Alkohol in der Schwangerschaft
- Krankheiten durch Zecken
- Informationen über Lebensmittelzusatzstoffe u.v.m.

Diese Web-Seiten haben sich seit dem ersten Auftritt mehr und mehr zu einer der bekanntesten Informationsquellen zum Thema Vergiftungen im Internet entwickelt, auf die mittlerweile mehrere 100 Informationsanbieter im Internet verweisen wie Krankenhäuser, Arztpraxen, medizinische Portale und Zeitschriften, Universitäten, Bürgerinitiativen, Reiseveranstalter, Kripo und viele andere.

Die Statistik weist eine starke Ausprägung im Juli auf, was auf eine gezielte Verwendung als Urlaubsvorbereitung schließen lässt.

Die Inhalte der Seiten werden regelmäßig aktualisiert um die Besucher stets mit dem aktuellen Stand der Informationen der verschiedenen Rubriken zu versorgen.

Im März 2003 gab es einen Serverausfall im Bereich der Logdateierfassung mit Datenverlust. Wenn der Durchsatz im März so groß war wie im Januar und April kann mit einer erneuten Steigerung der Zugriffshäufigkeit ausgegangen werden.

## 2.0 Statistik der Zugriffe

Im Laufe des Jahres 2002 erhielt der Web-Server der Informationszentrale gegen Vergiftungen des Landes Nordrhein-Westfalen insgesamt über 19 Mio. Anfragen, was einem täglichen Aufkommen von über 53.000 Anfragen entspricht. Dabei wurden knapp 2,5 Mio. HTML-Dokumente mit einem Datenvolumen von knapp 80 GByte abgerufen. Abb. 2.0.1. zeigt die monatliche Verteilung der Anfragen an den Web-Server, Abb. 2.0.2. zeigt die gefragtesten HTML-Dokumente:

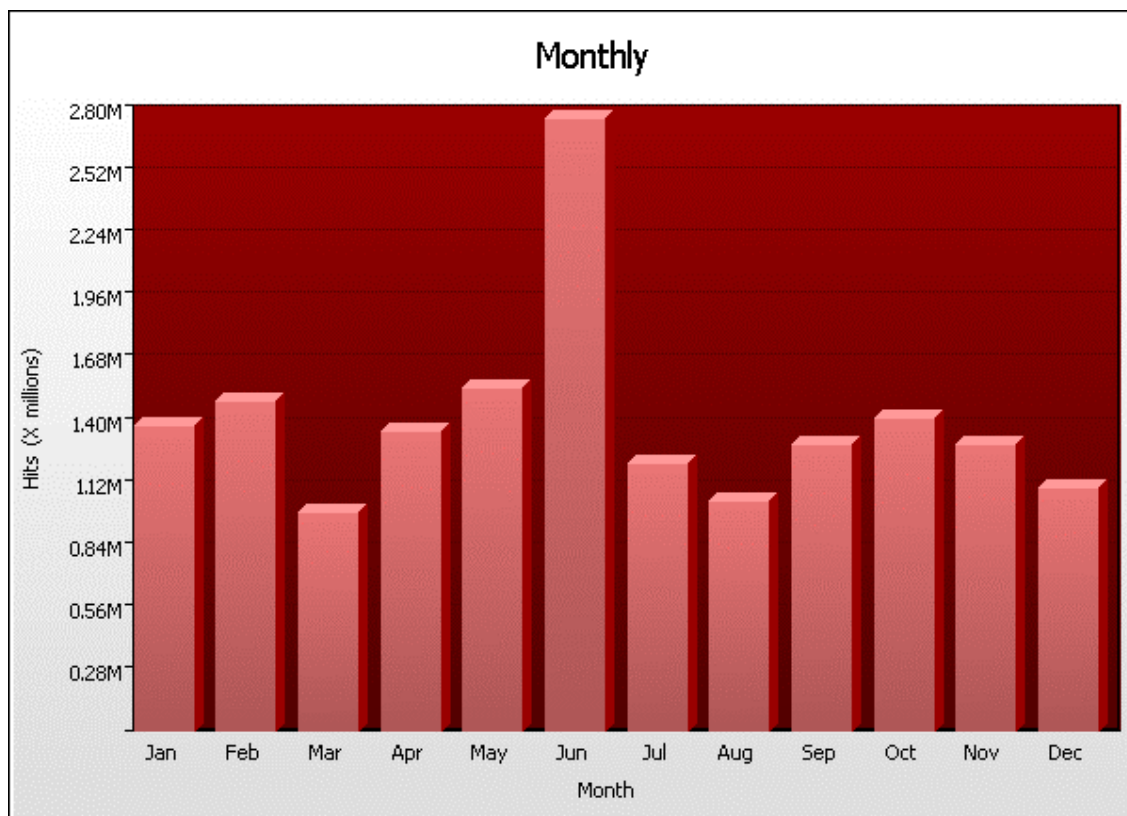


Abb. 2.0.1: Anzahl monatlicher Anfragen

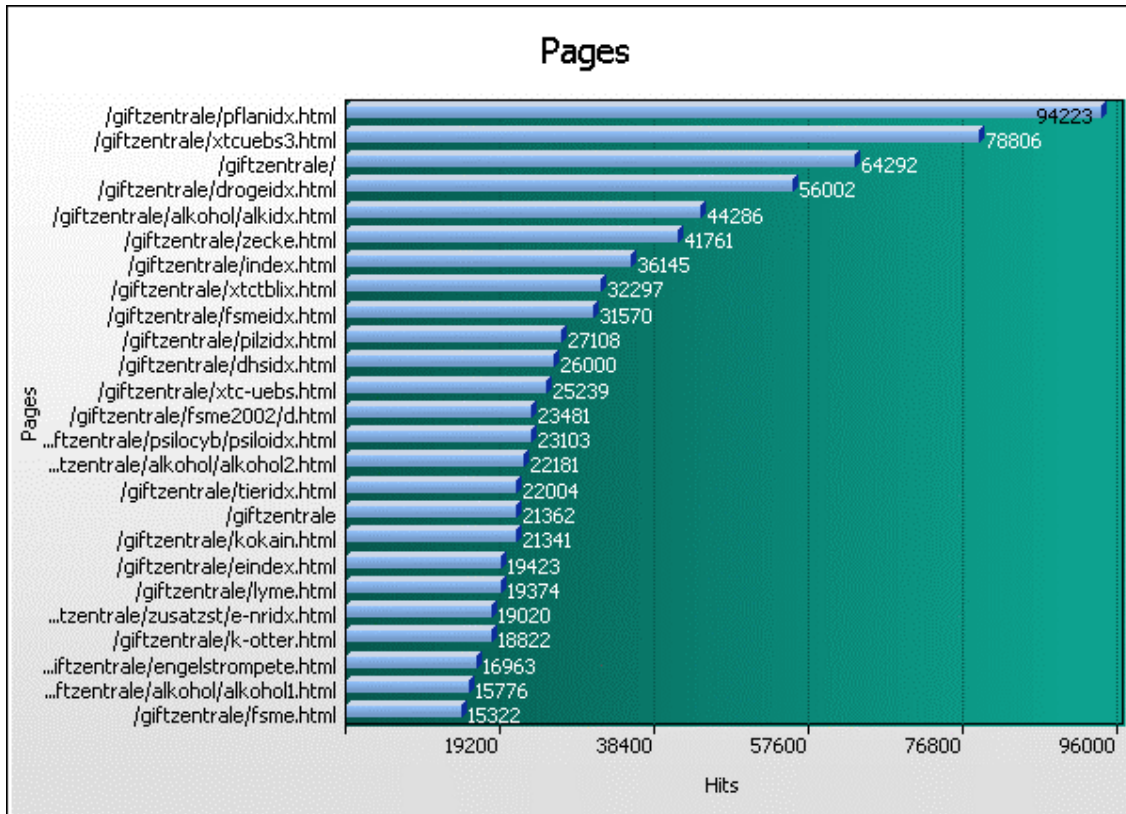


Abb. 2.0.2: Anfragen nach Web-Seiten

Die folgenden Abbildungen 2.0.3 und 2.0.4 zeigen die geografische Verteilung der Besucher:

Abb. 2.0.3: geographische Verteilung der Besucher nach Ländern



Abb. 2.0.4: geographische Verteilung der Besucher nach Regionen

## 2.1 Jahresvergleich abgerufener HTML-Dokumente

| Jahr | Anzahl           |
|------|------------------|
| 1996 | 92,572 -         |
| 1997 | 396,497 (+328%)  |
| 1998 | 733,753 (+85%)   |
| 1999 | 1,177,367 (+60%) |
| 2000 | 1,832,557 (+55%) |
| 2001 | 2,437,437 (+33%) |
| 2002 | 2,896,604 (+18%) |
| 2003 | 2,501,377 (-14%) |

Tabelle 2.1.1: abgerufene HTML-Dokumente im Jahresvergleich

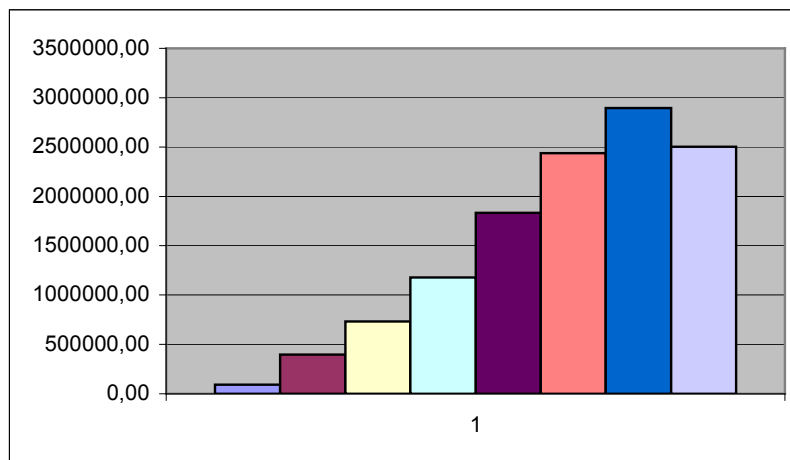


Abb. 2.1.1: abgerufene HTML-Dokumente im Jahresvergleich

## 2.2 Monatsvergleich abgerufener HTML-Dokumente

|             | Jan    | Feb    | März   | April   | Mai     | Juni   | Juli    | Aug     | Sep     | Okt     | Nov     | Dez     | Summe     |
|-------------|--------|--------|--------|---------|---------|--------|---------|---------|---------|---------|---------|---------|-----------|
| <b>1996</b> |        |        | 850    | 2728    | 4535    | 6094   | 7748    | 8715    | 11972   | 15487   | 16227   | 18216   | 92572     |
| <b>1997</b> | 29157  | 22774  | 24988  | 25995   | 35206   | 39494  | 40820   | 30877   | 34116   | 40804   | 40190   | 32076   | 396497    |
| <b>1998</b> | 43503  | 42405  | 55441  | 55501   | 61572   | 66803  | 68577   | 63320   | 68590   | 82802   | 69362   | 55877   | 733753    |
| <b>1999</b> | 73170  | 65660  | 81085  | 84021   | 100166  | 138574 | 98897   | 103703  | 101849  | 117664  | 99665   | 112913  | 1177367   |
| <b>2000</b> | 133573 | 132683 | 150229 | 141725  | 167627  | 148014 | 150727  | 159439  | 138230  | 163774  | 185214  | 161322  | 1832557   |
| <b>2001</b> | 193475 | 170549 | 188937 | 185665  | 209664  | 221666 | 192974  | 248561  | 227223  | 248748  | 205066  | 144909  | 2437437   |
| <b>2002</b> | 202372 | 202372 | 180321 | 1737065 | 1735427 | 153980 | 1455063 | 1418729 | 1416062 | 1567314 | 1521654 | 1264070 | 2,896,604 |
| <b>2003</b> | 241414 | 193152 | 128296 | 192985  | 228990  | 430637 | 192484  | 161618  | 197969  | 221686  | 176650  | 135496  | 2501377   |

Tabelle 2.2.1: Monatsvergleich abgerufener HTML-Dokumente

### 2.3 Jahresvergleich abgerufenen Datenvolumens

| Jahr | Datenvolumen in MB |
|------|--------------------|
| 1996 | 1331 -             |
| 1997 | 5876 (+341%)       |
| 1998 | 13229 (+125%)      |
| 1999 | 28908 (+118%)      |
| 2000 | 54678 (+89%)       |
| 2001 | 69538 (+27%)       |
| 2002 | 83629 (+14%)       |
| 2003 | 80611 (-4%)        |

Tabelle 2.3.1: abgerufenes Datenvolumen

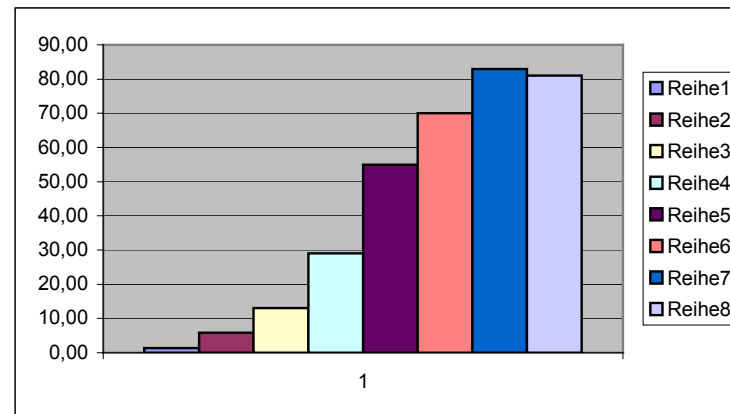




Abb. 2.3.1: abgerufenes Datenvolumen

## 2.4 Zugriffsstatistik im Monatsvergleich

|             | Jan     | Feb     | März    | April   | Mai     | Juni    | Juli    | Aug     | Sep     | Okt     | Nov     | Dez     |
|-------------|---------|---------|---------|---------|---------|---------|---------|---------|---------|---------|---------|---------|
| <b>1996</b> |         |         | 2561    | 7166    | 15430   | 21932   | 27232   | 32754   | 40199   | 57181   | 58483   | 66627   |
| <b>1997</b> | 115050  | 107993  | 120107  | 127025  | 146833  | 171555  | 175013  | 141983  | 156214  | 196992  | 204445  | 169505  |
| <b>1998</b> | 196808  | 200626  | 244599  | 271166  | 276922  | 308192  | 324857  | 383882  | 313097  | 367308  | 367088  | 345948  |
| <b>1999</b> | 409196  | 412928  | 515273  | 559019  | 645018  | 832225  | 681989  | 730097  | 786684  | 976954  | 1105057 | 1236612 |
| <b>2000</b> | 1412733 | 1456429 | 1626142 | 1527207 | 1625855 | 1389182 | 1343341 | 1251150 | 1302808 | 1480985 | 1672165 | 1629719 |
| <b>2001</b> | 1868416 | 1645720 | 1896442 | 1764167 | 1862716 | 1550403 | 1439861 | 1525243 | 1445284 | 1722145 | 1612307 | 1201215 |
| <b>2002</b> | 1868416 | 1845825 | 1996442 | 1674167 | 1997736 | 1668402 | 1566862 | 1836432 | 1956286 | 2023143 | 1942306 | 1491215 |
| <b>2003</b> | 1380321 | 1494638 | 999999  | 1348422 | 1544040 | 2768844 | 1225248 | 1058666 | 1295410 | 1423491 | 1292733 | 1093620 |

Tabelle 2.4.1: Anzahl der Zugriffe auf den Web-Server der Giftzentrale NRW im Monatsvergleich

Abb. 2.4.1: Monatsvergleich: Anzahl der Zugriffe

## 2.5 Zugriffsstatistik im Jahresvergleich

| Jahr | Anzahl der Zugriffe   |
|------|---|
| 1996 | 329.565 -   |
| 1997 | 1.832.715 (+455%)   |
| 1998 | 3.600.493 (+96%)  |
| 1999 | 8.891.052 (+47%)  |
| 2000 | 17.717.716 (+99%)   |
| 2001 | 19.533.919 (+10%)   |
| 2002 | 21.867.232 (+12%)   |
| 2003 | 16.925.432 (-23%)<br>kor <sup>1</sup> rigiert:: 17305754 (-21%) |

Tabelle 2.5.1: Anzahl der Zugriffe im Jahresvergleich

---

<sup>1</sup> Da der Wert im März nicht ermittelbar ist, wurde als korrigierter Wert der Zugriffswert vom Januar angenommen

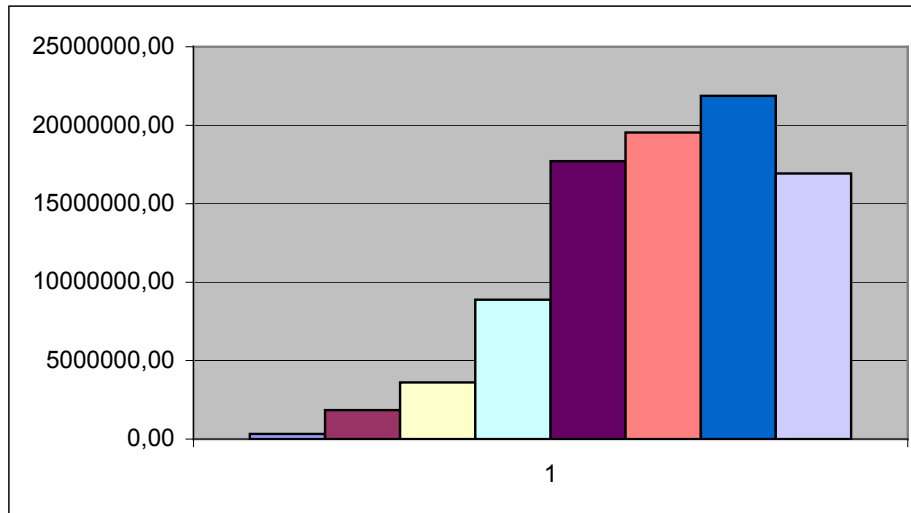


Abb. 2.5.1: Anzahl der Zugriffe im Jahresvergleich