

3. Bericht über die Präventionsarbeit  
der Informationszentrale gegen Vergiftungen  
des Landes Nordrhein-Westfalen mittels Internetpräsenz  
am Zentrum für Kinderheilkunde  
der Universität Bonn  
für das Jahr 2000

## Präventionsbericht 2000

---

Informationszentrale gegen Vergiftungen des Landes Nordrhein-Westfalen  
am Zentrum für Kinderheilkunde der Universität Bonn  
Adenauerallee 119

53113 Bonn

Tel.: +49-228-287-3211

Fax.: +49-228-287-3314

eMail: [gizbn@mail.meb.uni-bonn.de](mailto:gizbn@mail.meb.uni-bonn.de)

Internet: <http://www.meb.uni-bonn.de/giftzentrale>

Giftnotruf: 0228 / 19240

### Inhalt

- [1.0 Einführung](#)
- [2.0 Statistik der Zugriffe](#)
  - [2.1 Jahresvergleich abgerufener HTML-Dokumente](#)
  - [2.2 Monatsvergleich abgerufener HTML-Dokumente](#)
  - [2.3 Jahresvergleich abgerufenen Datenvolumens](#)
  - [2.4 Zugriffsstatistik im Monatsvergleich](#)
  - [2.5 Zugriffsstatistik im Jahresvergleich](#)

### 1.0 Einführung

Die Informationszentrale gegen Vergiftungen des Landes Nordrhein-Westfalen mit Sitz am Zentrum für Kinderheilkunde der Rheinischen Friedrich-Wilhelms-Universität zu Bonn hat in den vergangenen Jahren umfangreiche Internetseiten zum Thema Vergiftungen erstellt.

In den Jahren 1996 und 1997 wurde über die Internet-Aktivitäten in den jeweiligen Jahresberichten der Informationszentrale gegen Vergiftungen berichtet, seit dem Jahr 1998 wird ein separater Bericht zu diesem Thema herausgegeben.

Die Internet-Seiten der Informationszentrale gegen Vergiftungen bieten eine unabhängige Informationsquelle zu diversen Fragen zum Thema Vergiftungen wie

- Erste Hilfe Maßnahmen bei Vergiftungsfällen
- Hinweise zur Vermeidung von Vergiftungsunfällen
- Informationen zu Drogen (z.B. Ecstasy und Kokain)
- Adressen von Drogenberatungsstellen
- Informationen über giftige Tiere, Pflanzen und Pilze
- Alkohol in der Schwangerschaft
- Krankheiten durch Zecken
- Informationen über Lebensmittelzusatzstoffe u.v.m.

Diese Web-Seiten haben sich seit dem ersten Auftritt mehr und mehr zu einer der bekanntesten Informationsquellen zum Thema Vergiftungen im Internet entwickelt, auf die mittlerweile mehrere 100 Informationsanbieter im Internet verweisen, wie z.B. Krankenhäuser, Arztpraxen, medizinische Portale und Zeitschriften, Universitäten, Bürgerinitiativen, Reiseveranstalter, Kripo und viele andere.

Die Inhalte der Seiten werden regelmäßig aktualisiert um die Besucher stets mit dem aktuellen Stand der Informationen der verschiedenen Rubriken zu versorgen.

[\(zurück\)](#)

## 2.0 Statistik der Zugriffe

Im Laufe des Jahres 2000 erhielt der Web-Server der Informationszentrale gegen Vergiftungen des Landes Nordrhein-Westfalen insgesamt über 17,7 Mio. Anfragen, was einem täglichen Aufkommen von über 48.000 Anfragen entspricht. Dabei wurden 1,8 Mio. HTML-Dokumente mit einem Datenvolumen von 54 GByte abgerufen.

Abb. 2.0.1. zeigt die monatliche Verteilung der Anfragen an den Web-Server, Abb. 2.0.2. zeigt die gefragtesten HTML-Dokumente:

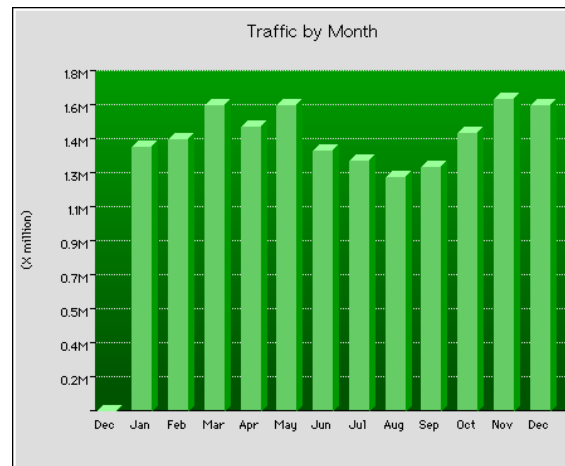


Abb. 2.0.1: Anzahl monatlicher Anfragen

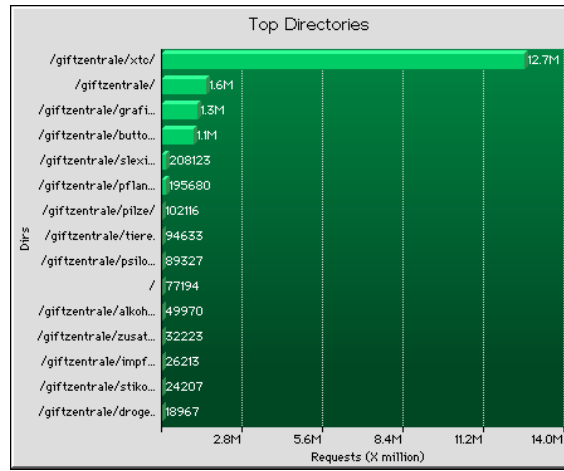


Abb. 2.0.2: Anfragen nach Web-Seiten

Die folgenden Abbildungen 2.0.3 und 2.0.4 zeigen die geografische Verteilung der Besucher:

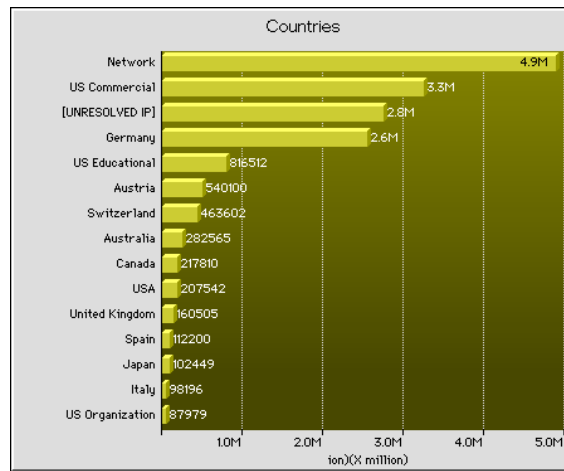


Abb. 2.0.3: geographische Verteilung der Besucher nach Ländern



Abb. 2.0.4: geographische Verteilung der Besucher nach Regionen

[\(zurück\)](#)

### 2.1 Jahresvergleich abgerufener HTML-Dokumente

Jahr	Anzahl
1996	92,572 -

1997	396,497 (+328%)
1998	733,753 (+85%)
1999	1,177,367 (+60%)
2000	1,832,557 (+55%)

Tabelle 2.1.1: abgerufene HTML-Dokumente im Jahresvergleich

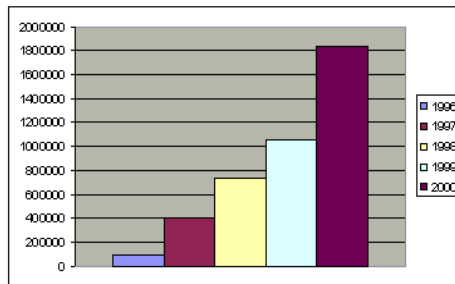


Abb. 2.1.1: abgerufene HTML-Dokumente im Jahresvergleich

[\(zurück\)](#)

### 2.2 Monatsvergleich abgerufener HTML-Dokumente

	Jan	Feb	März	April	Mai	Juni	Juli	Aug	Sep	Okt	Nov	Dez	Summe
<b>1996</b>			850	2728	4535	6094	7748	8715	11972	15487	16227	18216	92572
<b>1997</b>	29157	22774	24988	25995	35206	39494	40820	30877	34116	40804	40190	32076	396497
<b>1998</b>	43503	42405	55441	55501	61572	66803	68577	63320	68590	82802	69362	55877	733753
<b>1999</b>	73170	65660	81085	84021	100166	138574	98897	103703	101849	117664	99665	112913	1177367
<b>2000</b>	133573	132683	150229	141725	167627	148014	150727	159439	138230	163774	185214	161322	1832557

Tabelle 2.2.1: Monatsvergleich abgerufener HTML-Dokumente

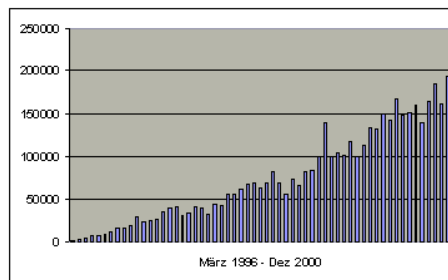


Abb. 2.2.1: Monatsvergleich abgerufener HTML-Dokumente

[\(zurück\)](#)

### 2.3 Jahresvergleich abgerufenen Datenvolumens

Jahr	Datenvolumen in MB
1996	1331 -
1997	5876 (+341%)
1998	13229 (+125%)
1999	28908 (+118%)
2000	54678 (+89%)

Tabelle 2.3.1: abgerufenes Datenvolumen

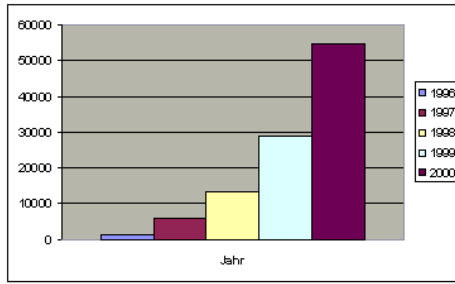


Abb. 2.3.1: abgerufenes Datenvolumen

[\(zurück\)](#)

### 2.4 Zugriffsstatistik im Monatsvergleich

	Jan	Feb	März	April	Mai	Juni	Juli	Aug	Sep	Okt	Nov	Dez	Summe
<b>1996</b>			2561	7166	15430	21932	27232	32754	40199	57181	58483	66627	329565
<b>1997</b>	115050	107993	120107	127025	146833	171555	175013	141983	156214	196992	204445	169505	1832715
<b>1998</b>	196808	200626	244599	271166	276922	308192	324857	383882	313097	367308	367088	345948	3600493
<b>1999</b>	409196	412928	515273	559019	645018	832225	681989	730097	786684	976954	1105057	1236612	8891052
<b>2000</b>	1412733	1456429	1626142	1527207	1625855	1389182	1343341	1251150	1302808	1480985	1672165	1629719	17717716

Tabelle 2.4.1: Anzahl der Zugriffe auf den Web-Server der Giftzentrale NRW im Monatsvergleich

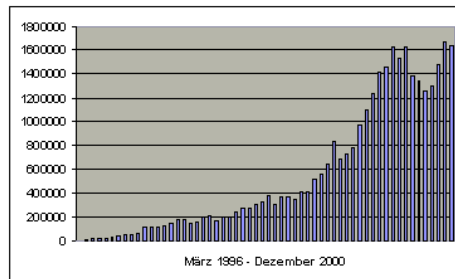


Abb. 2.4.1: Monatsvergleich: Anzahl der Zugriffe

[\(zurück\)](#)

### 2.5 Zugriffsstatistik im Jahresvergleich

Jahr	Anzahl der Zugriffe
1996	329.565 -
1997	1.832.715 (+455%)
1998	3.600.493 (+96%)
1999	8.891.052 (+47%)
2000	17.717.716 (+99%)

Tabelle 2.5.1: Anzahl der Zugriffe im Jahresvergleich

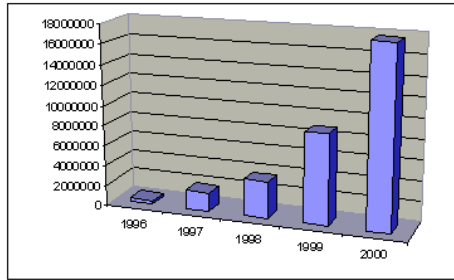


Abb. 2.5.1: Anzahl der Zugriffe im Jahresvergleich

[\(zurück\)](#)